

1. Коэффициент при x^2	1
2. Коэффициент при x	2015
3. Свободный член	-2016
4. Дискриминант D	4060125
5. Корни x_1, x_2	1, -2016

через D : Задача 1.
 $x^2 + 2015x - 2016 = 0$
 $a=1 \quad b=2015 \quad c=-2016$
 $-b = -2015$

Q-9.

$D = b^2 - 4ac$

$D = 4060125 - 4 \cdot 1 \cdot (-2016) = 4060125 + 8064 = 4068189 (2017)$

$x_{1,2} = \frac{-b \pm \sqrt{D}}{2a}$

$x_1 = \frac{-2015 + 2017}{2} = \frac{2}{2} = 1$

208. ?

$x_2 = \frac{-2015 - 2017}{2} = \frac{-4032}{2} = -2016$

Ответ: $x_1 = 1$

$x_2 = -2016$

Задача 2.

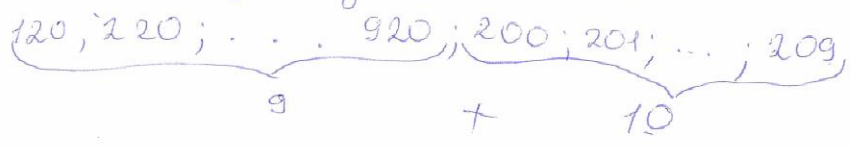
$x(x+2015) = 2016$
 $x > 0, x \neq 0 \Rightarrow$
 $x_1 = 1 \Rightarrow x_2 = -2016 \neq$

Ответ: 19 раз, м.к :

$\emptyset \Rightarrow \emptyset \Rightarrow$

258.

120, 220; ... 920; 200; 201; ...; 209



45 баанов

